



Bware

Ayez une longueur d'avance

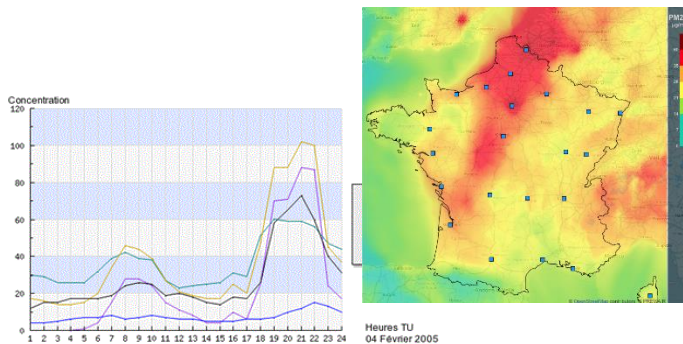
Le constat



L'air ambiant contient plusieurs facteurs de risque pour les asthmatiques et les allergiques (pollution, humidité, pollen, ...)



Ces facteurs peuvent varier de manière importante fonction du temps et du lieu



Et, souvent, les malades ne se rendent compte de ces risques que trop tard.



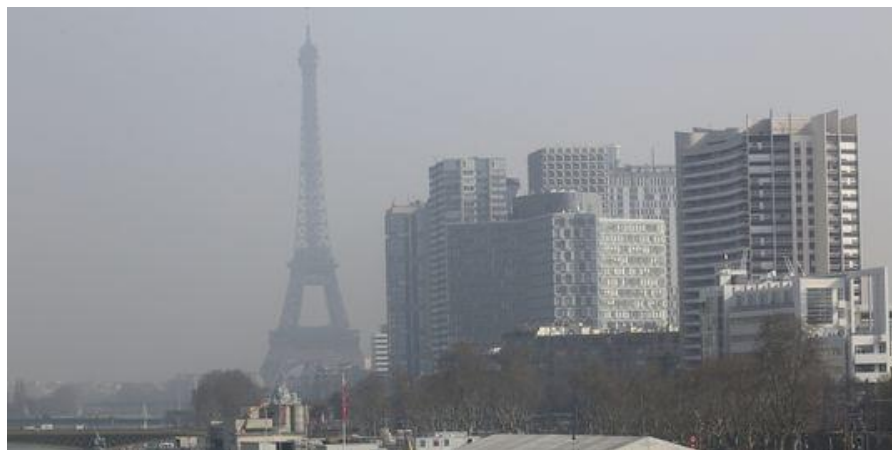
Le constat – Exemple



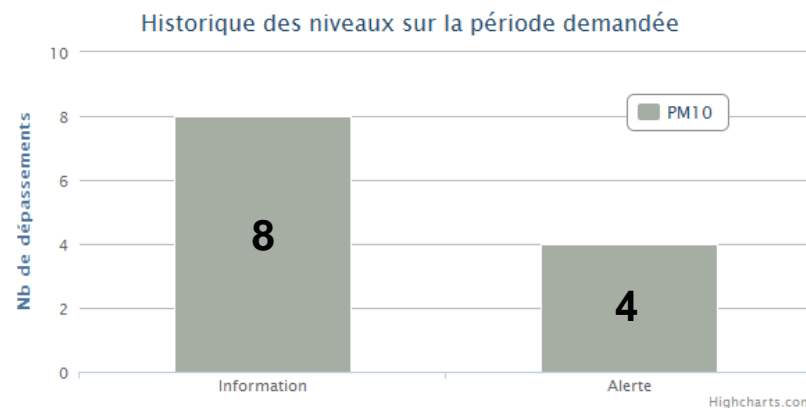
- En 2015, un pic de pollution a été particulièrement médiatisé en avril. Or de nombreux autres pics sont passés inaperçus du grand public.

Le Monde

Un nouveau pic de pollution attendu ce mercredi à Paris



Pic de pollution avril 2015



Historique des alertes 2015

Le besoin



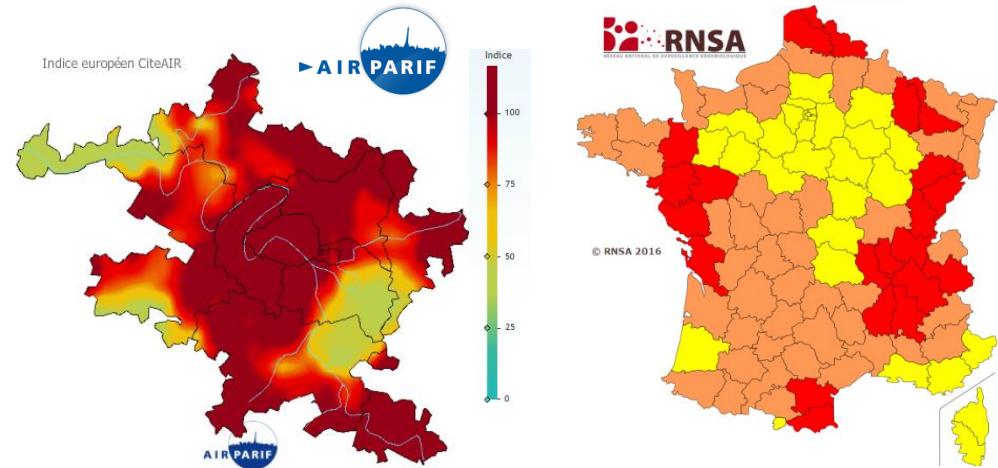
- Lorsqu'un facteur de risque (pollution, pollen...) devient élevé, chacun d'entre nous aimeraient...
 - En être averti au bon moment
 - Recevoir des conseils pour s'en prémunir



Le problème



Certaines données de mesure existent (par exemple pour la pollution et le pollen)

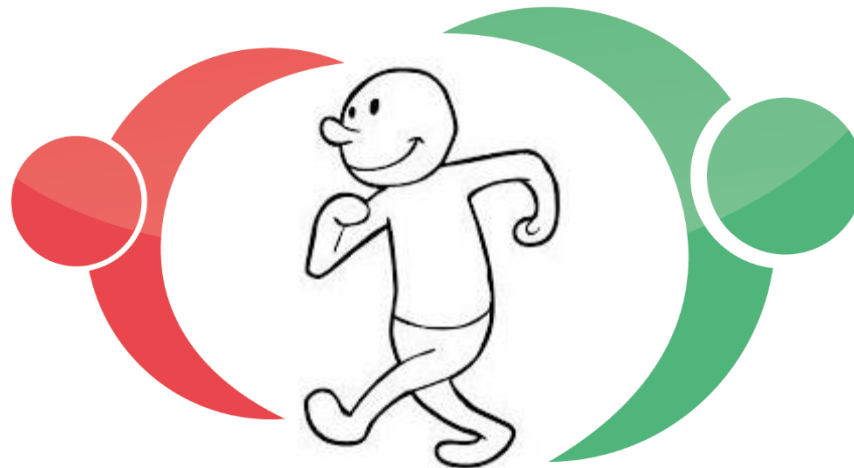


Cependant ces données ...

- Proviennent de **sources différentes** (ex. pour chaque région, la source des données pollution est différente)
- Ne sont **pas suffisamment contextualisées** (la granularité des mesures est toute la région / département)
- Ne sont **pas suffisamment personnalisées** par rapport aux besoins des malades (quelle action faire à quel moment ?)



- Notre idée est de créer un « *Gardien Personnel* » qui ...
 - Vous alerte lorsque le niveau d'un risque, qui vous préoccupe, est élevé
 - Vous fournit des recommandations pour vous en prémunir
 - Vous accompagne pour une meilleure santé
 - Le tout dans une seule application



La solution



Créer une application mobile qui ...

Collecte des données de différentes sources



Collecte des données des objets connectés



Enrichit de manière intelligente les données brutes



Accompagne au quotidien le malade

- Données globales (AirParif, RNSA...)
- Prise en compte de la géo-localisation des utilisateurs (AirPACA, QualitairCorse, ...)



- Données de l'environnement de l'utilisateur (objets connectés)
- Croisement des données entre les données globales et celles issues des objets connectés

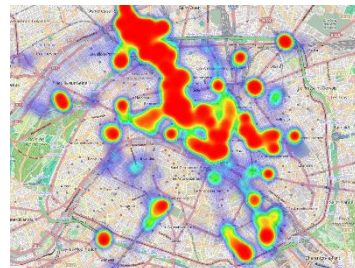


Capteur pollution « TZOA »



Capteur pollen « Sense »

- Prise en compte de l'interaction entre la pollution et le taux de pollen
- Identification des zones allergisantes à travers la position des arbres dans la ville



- Un moteur d'envoi de notifications si nécessaire
- Des conseils de « coaching » santé personnalisés pour l'utilisateur

